



Informationsblatt – Lagerboxen Winterthur



Adresse & Kontakt

In der Au 6, 8406 Winterthur

Hotline +41 44 405 44 55

Montag – Freitag, 08.00 - 12.00 Uhr und 13.00 - 17.30 Uhr

Ausserhalb der Büroöffnungszeiten

Notfallnummer +41 79 405 64 64

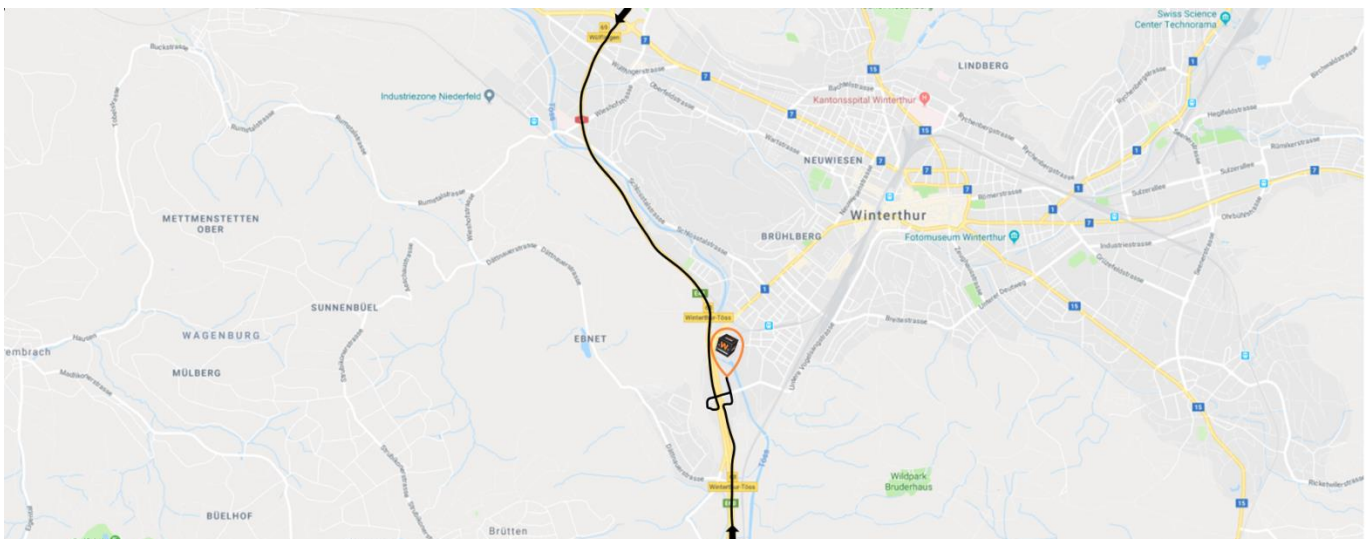
Uneingeschränkt 7x24 h Zutritt.

Besonderes

- **Die Lagerboxen Nr. 1001 – 1039 befinden sich im 1.OG.**
- **Die Lagerboxen Nr. 2001 – 2089 befinden sich im 2.OG.**
- Gebäude-Zufahrt direkt nach der Migrol-Tankstelle. Achtung, um das Gebäude herum ist Einbahn. Der Haupteingang befindet sich auf der Nordseite mit Zugang via Rampe und Warenlift. Die elektrischen Rolltore lassen sich von innen über das Bedienpanel öffnen. Eingang Süd und Ost bieten Zugang zu den Lagerboxen, eignen sich jedoch nur bedingt für Anlieferungen (Treppen).
- Für den Zugang zum Gebäude und zu Ihrer Lagerbox erhalten Sie eine Zutrittskarte. Details entnehmen Sie den rückseitigen Erklärungen.
- Bitte sämtliche Aussentüren / Tore wieder schliessen! Offene Türen / Tore lösen einen Alarm aus!
- Das Gebäude wird videoüberwacht.
- Das Licht wird durch Bewegungsmelder in den Gängen automatisch eingeschaltet und erlischt nach einer gewissen Zeit von selbst. (Es sind keine Lichtschalter vorhanden.)
- Fliessend Wasser und WC-Anlagen sind im EG vorhanden.
- Anlieferungen sind über die Rampen im EG möglich. Besucherparkplätze stehen zur Verfügung.
- In den Räumen der w. wiedmer ag herrscht striktes Rauchverbot!
- Wir weisen Sie darauf hin, dass die Räumlichkeiten aufgeräumt zu verlassen sind und sämtliche Hilfsmittel wieder an ihren bezeichneten Standort zurückgestellt werden müssen. Allfälliger Abfall ist mitzunehmen und privat zu entsorgen.

So finden Sie uns...

Via Autobahn A4: Ausfahrt 68-Winterthur-Töss | Ab Bahnhof Winterthur: Bus Nr. 1 oder Nr. 5



w. wiedmer ag Umzüge | Transporte | Lagerhaus | self-storage | Zügel-Shop
In der Au 6, 8406 Winterthur, Telefon +41 52 267 82 82, winterthur@wiedmer.ch

Fällanden • Rümlang • Wädenswil • Winterthur



Das Lagerhaus befindet sich direkt nach der Migrol-Tankstelle auf der rechten Seite.



Die Zufahrt ist nur von dieser Seite her erlaubt. Hier finden Sie den Eingang Süd (Treppenhaus).



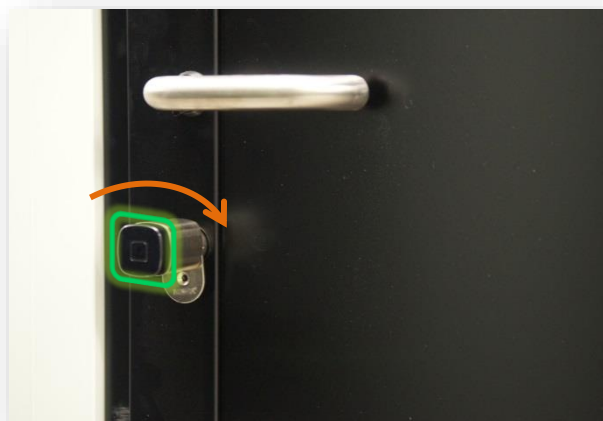
Wenn Sie um das Gebäude herumfahren, gelangen Sie zum Eingang Nord inkl. Anlieferungsrampen und Warenlift. Zutritt nach Anmeldung mittels persönlichem Badge / Zutrittskarte.



Halten Sie Ihre Zutrittskarte an den KABA-Sensor neben der Eingangstüre bis es Grün blinkt und die Türe hörbar entriegelt wird (dauert mehrere Sekunden).

WICHTIG: Auch wenn die Türe oder das Rolltor bei Ihrer Ankunft bereits offensteht, müssen Sie sich zwingend bei jedem Lagerbesuch mit Ihrem persönlichen Badge am KABA-Sensor anmelden, um den Zugang innerhalb des Gebäudes und zu Ihrer Lagerbox für diesen Tag zu aktivieren.

- › Die Rolltore sind von innen manuell mittels Seilzug zu öffnen und wieder zu schließen.
- › Via Warenlift oder Treppenhaus gelangen Sie ins 1.OG / 2.OG.
- › In der Lagerhalle finden Sie Ihre persönliche Lagerbox anhand der orangen Nummern an den Türen.



Halten Sie Ihre Zutrittskarte an den KABA-Sensor bis der Zylinder grün leuchtet, danach drehen Sie den Zylinder nach rechts, um die Türe zu entriegeln.



Um die Türen wieder zu verriegeln, halten Sie die Zutrittskarte nochmals vor den Sensor und drehen den Zylinder manuell nach links.



Bitte Batteriestatus des Digitalzylinders beachten

Geschätzte Mieterinnen und Mieter

Wir möchten Sie darauf hinweisen, dass der Digitalzylinder an der Türe zu Ihrer Lagerbox nicht verkabelt ist, sondern mit einer handelsüblichen Batterie betrieben wird.

Damit wir den Zugang 7 x 24 h sicherstellen können, müssen fast entladene Batterien rechtzeitig gewechselt werden. Selbstverständlich machen wir entsprechend periodische Kontrollen und messen den Batterieladestand.

Gemessen wird mit einem Gerät von aussen direkt am Digitalzylinder und auch der Batteriewechsel wird von aussen durchgeführt – wir benötigen zu keiner Zeit Zugang zu Ihrem Mietobjekt und öffnen keine Türen.

Falls ausserperiodisch eine Batterie gewechselt werden muss, sind wir auf Ihre Hilfe angewiesen. Bitte teilen Sie uns mit, wenn der Digitalzylinder durch 4x rot Blinken anzeigt, dass der Batterieladestand tief ist und ein baldiger Batteriewechsel nötig ist.

→ E-Mail an info@wiedmer.ch

- Name Vorname gem. Mietvertrag
- Lagerstandort
- Boxen-Nr.
- Batterie-Status tief / leer

Status Batterie voll

Berechtigte* Karte vorhalten, der Zylinder blinkt 1x kurz grün.
Die Mechatronikeinheit kuppelt ein, das Schloss kann geöffnet oder geschlossen werden.

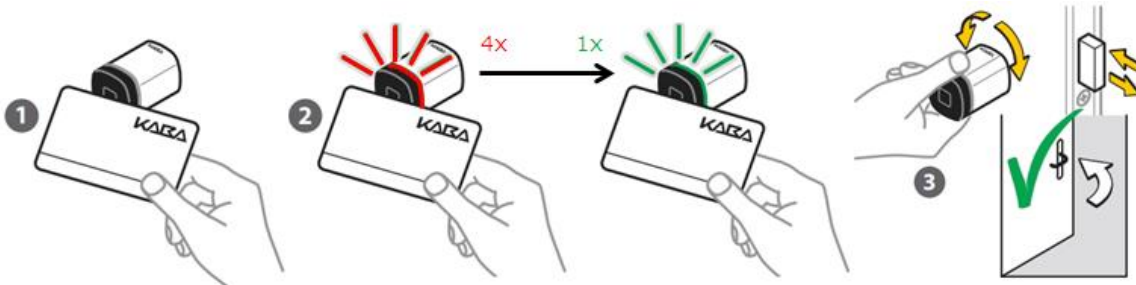


**Bei nicht berechtigten Karten blinkt der Zylinder 4x rot und der Knauf dreht leer durch.*



Status Batterie tief → bitte schnellstmöglich melden

Berechtigte Karte vorhalten, der Zylinder blinkt **zuerst 4x rot**, dann **1x kurz grün**.
Die Mechatronikeinheit kuppelt ein, das Schloss kann weiterhin geöffnet oder geschlossen werden.



Status Batterie leer → bitte umgehend melden

Berechtigte Karte vorhalten, der Zylinder blinkt nicht mehr – die optische Anzeige bleibt aus.
Die Mechatronikeinheit kuppelt nicht, das Schloss kann nicht mehr geöffnet oder geschlossen werden.



Vielen Dank und Auf ein herzliches Wiedersehen...

Ihr <W> Lagerbox-Team



Sicher. Sauber. Trocken. w-lagerbox.ch
self-storage by w. wiedmer ag